

**SITUATION FLASH SUR L'EMPLOI  
A SAINT-PIERRE ET MIQUELON**

# JUILLET 2013

	<b>CAT. A</b> cat. 1 2 3	<b>Tendances</b> <b>sur 1 mois</b>	<b>Tendances</b> <b>sur 1 an</b>
D.E.F.M. (Catégorie 1)	<b>234</b>	↘ - 56	↘ - 4
Hommes	<b>93</b>	↘ - 54	↗ + 6
Femmes	<b>141</b>	↘ - 2	↘ - 10
Jeunes ( <i>jusqu'à 29 ans révolus</i> )	<b>53</b>	↘ - 24	↘ - 3
CLD	<b>56</b>	↗ +10	→

# SITUATION DE L'EMPLOI SAINT-PIERRE ET MIQUELON

## JUILLET 2013

### DEMANDEURS D'EMPLOI INSCRITS A POLE EMPLOI EN FIN DE MOIS (DEFM)

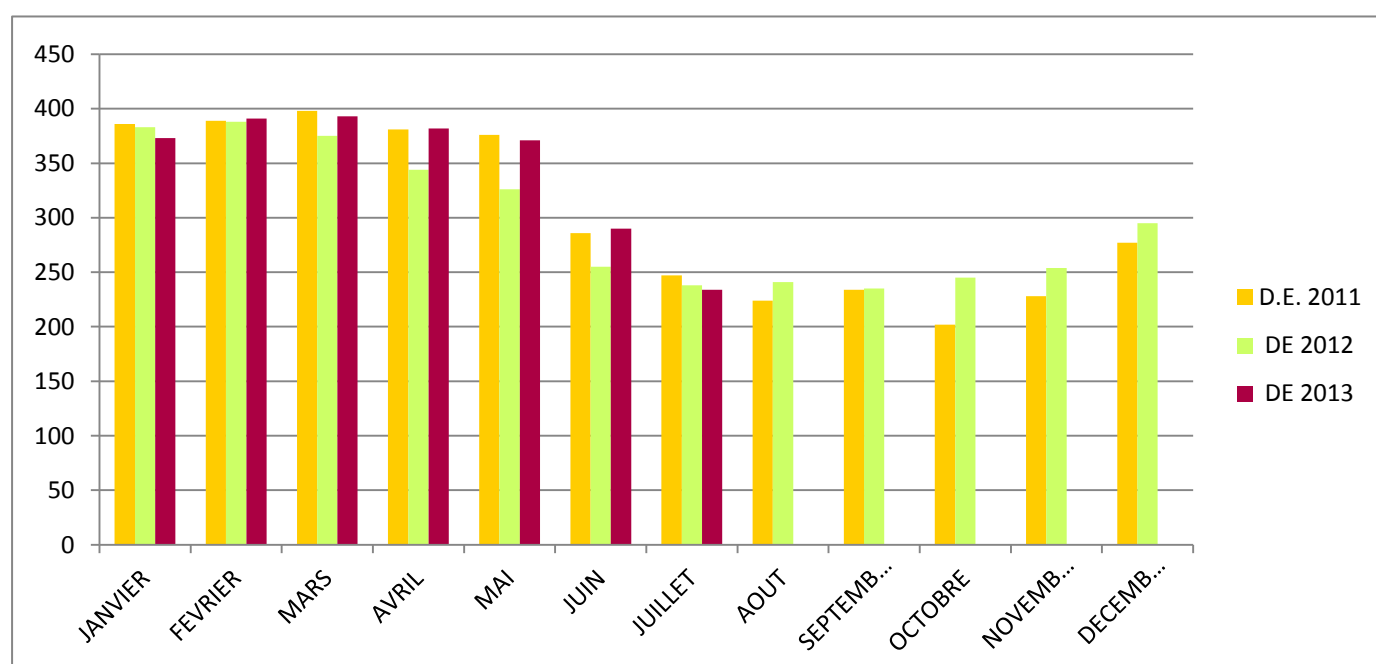
Catégorie A :

\_ demandeurs d'emploi en recherche active, disponibles, sans emploi, regroupant les catégories 123 hors toutes activités réduites

Catégorie B :

\_ demandeurs d'emploi en recherche active, en activité réduite courte : regroupant les catégories 123 activités réduites courtes

		Janv.	Fev.	Mars	Avril	Mai	Juin	Juillet	Août	Sept.	Oct.	Nov.	Déc.
<b>2009</b>	Nombre	456	427	437	408	315	221	206	224	223	227	240	398
	Evolution Annuelle	9,88%	-2,29%	2,10%	-1,45%	29,10%	18,18%	12,57%	19,79%	14,36%	15,23%	-3,23%	-3,40%
<b>2010</b>	Nombre	423	444	387	336	345	257	217	203	197	209	219	315
	Evolution Annuelle	-7,24%	3,98%	-11,44%	-17,65%	9,52%	16,29%	5,34%	-9,38%	-11,66%	-7,93%	-8,75%	-20,85%
<b>2011</b>	Nombre	386	389	398	381	376	286	247	224	234	202	228	277
	Evolution Annuelle	-8,75%	-12,39%	2,84%	13,39%	8,99%	11,28%	13,82%	10,34%	18,78%	-3,35%	4,11%	-12,06%
<b>2012</b>	Nombre	383	388	375	344	326	255	238	241	235	245	254	295
	Evolution Annuelle	-0,78%	-0,26%	-5,78%	-9,71%	-13,30%	-10,84%	-3,64%	7,59%	0,43%	21,29%	11,40%	6,50%
<b>2013</b>	Nombre	373	391	393	382	371	290	234					
	Evolution Annuelle	-2,61%	0,77%	4,80%	11,05%	13,80%	13,73%	-1,68%					



# LE MARCHE DU TRAVAIL A SAINT-PIERRE ET MIQUELON

## JUILLET 2013

		Juillet 2013	Juin 2013	Juillet 2012	Variation en % par rapport	
					au mois précédent	même mois année précédente
D.E.F.M. Catégorie A	ST-PIERRE	202	240	211	-15,8%	-4,3%
	MIQUELON	32	50	27	-36,0%	18,5%
	ARCHIPEL	234	290	238	-19,3%	-1,7%
Offre d'emploi non satisfaite en fin de mois	ARCHIPEL	19	22	4		
D.E.F.M. Indemnisés <i>dont</i>	ARCHIPEL	155	184	178	-15,8%	-12,9%
D.E. en A.S.S.		20	22	13	-9,1%	53,8%
Personnes en AS FNE		5	5	5	0,0%	0,0%

### DEMANDEURS D'EMPLOI EN FIN DE MOIS

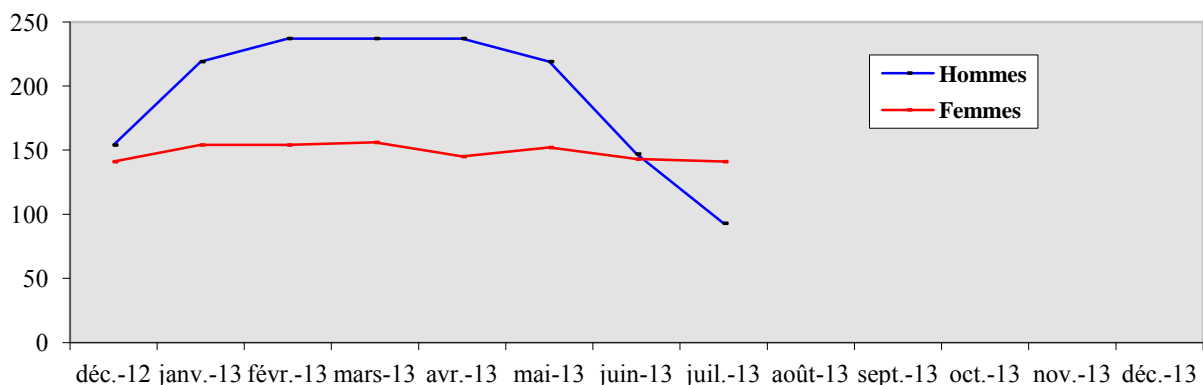
<b>Catégorie 1</b> DE recherchant CDI à temps plein	171	206	179	-17,0%	-4,5%
<b>Catégorie 2</b> DE recherchant CDI à temps partiel	24	23	23	4,3%	4,3%
<b>Catégorie 3</b> DE recherchant CDD temporaire ou saisonnier	39	61	36	-36,07%	8,33%
<b>TOTAL 1 + 2 + 3</b>	234	290	238	-19,3%	-1,7%
<b>Catégorie 4</b> DE non immédiatement disponibles	19	41	21	-53,66%	-9,52%
<b>Catégorie 5</b> Changement d'emploi	74	56	60	32,14%	23,33%
<b>Catégorie 6</b> DE non disponibles CDI temps plein	42	49	46	-14,29%	-8,70%
<b>Catégorie 7</b> DE non disponibles CDI temps partiel	6	7	2	-14,29%	200,00%
<b>Catégorie 8</b> DE non disponibles CDD temporaire ou saisonnier	6	6	4	0,00%	50,00%
<b>TOTAL INTEGRAL</b>	<b>381</b>	<b>449</b>	<b>371</b>	<b>-15,14%</b>	<b>2,70%</b>

**DONNEES LOCALES SUR LE CHÔMAGE PAR BASSIN D'EMPLOI  
PAR TRANCHE D'ÂGE DES D.E.F.M. EN CATEGORIE A  
ET MESURE DU CHÔMAGE DE LONGUE DURÉE**

**JUILLET 2013**

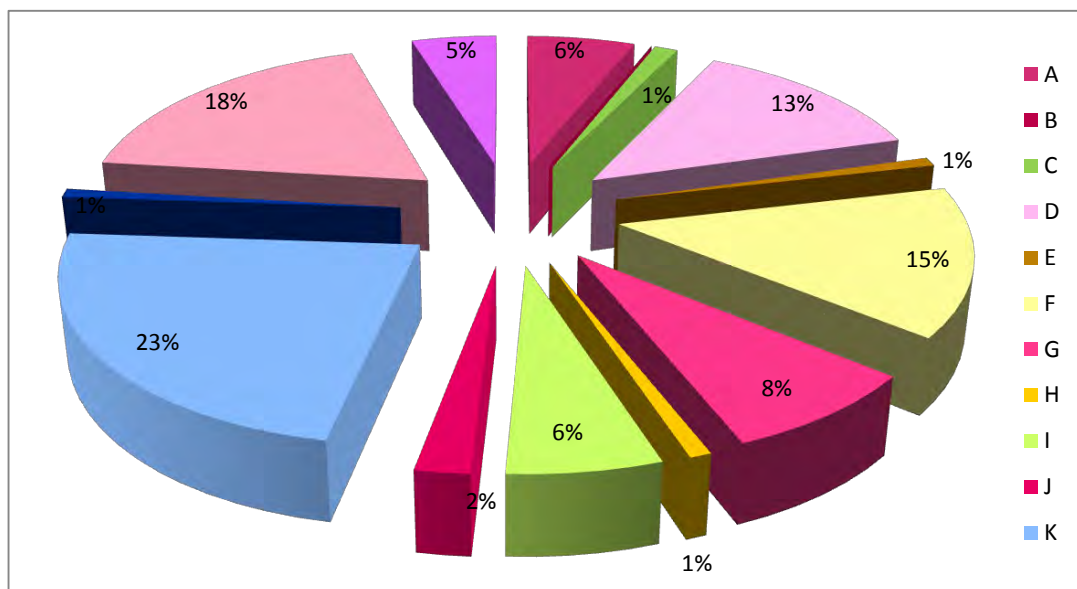
RUBRIQUES		BASSIN D'EMPLOI				ENSEMBLE DE L'ARCHIPEL		TAUX GÉNÉRAL
		SAINT-PIERRE		MIQUELON		DE L'ARCHIPEL		
		Données brutes	%	Données brutes	%	Données brutes	%	
Jeunes jusqu'à 29 ans révolus	H	28	55%	1	50%	29	55%	12,39%
	F	23	45%	1	50%	24	45%	10,26%
	E	51	100%	2	100%	53		<b>22,65%</b>
de 30 à 49 ans	H	36	35%	4	19%	40	33%	17,09%
	F	66	65%	17	81%	83	67%	35,47%
	E	102	100%	21	100%	123		<b>52,56%</b>
50 ans et plus	H	20	41%	4	44%	24	41%	10,26%
	F	29	59%	5	56%	34	59%	14,53%
	E	49	100%	9	100%	58		<b>24,79%</b>
Ensemble des D.E.F.M.	H	84	42%	9	28%	93	40%	39,74%
	F	118	58%	23	72%	141	60%	60,26%
	E	202	100%	32	100%	234		<b>100,00%</b>

Chômage de longue durée		hommes		femmes		hommes		femmes		TAUX GÉNÉRAL
		brutes	%	brutes	%	brutes	%	brutes	%	
Chômage de longue durée	12/24 mois	10		20		0		7		15,8%
	<i>s-total</i>		30		7		37			
	24/36 mois	0		7		0		2		
	<i>s-total</i>		7		2		9			
	+ 3 ans	3		6		0		1		
	<i>s-total</i>		9		1		10			
<i>s-total</i>		13		33		0		10		23,9%
<i>total</i>		46		10		56				



## DEMANDEURS D'EMPLOI au 31 JUILLET 2013 PAR GRANDS SECTEURS D'ACTIVITES

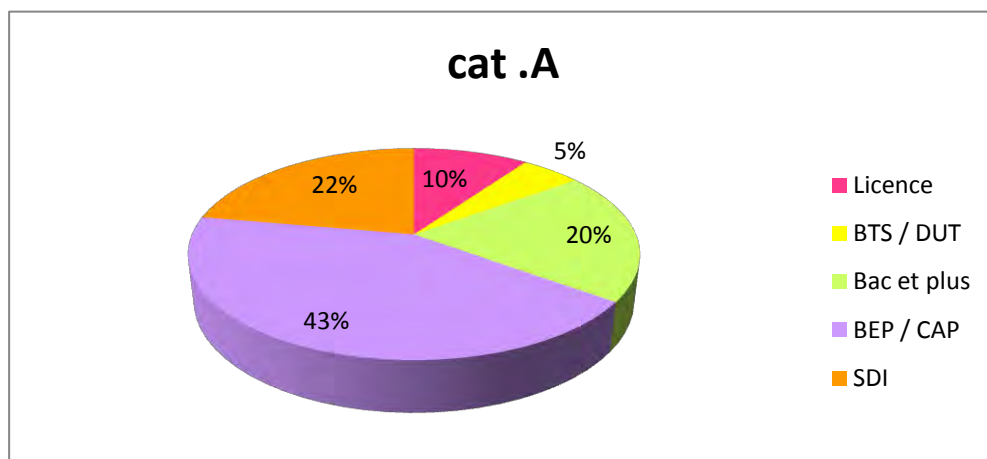
SECTEURS D'ACTIVITES		Cat. A		
		ST-PIERRE	MIQUELON	TOTAL
Agriculture et pêche, espaces naturels et espaces verts, soins aux animaux	A	5	9	14
Arts et façonnage d'œuvre d'art	B	0	0	0
Banque, assurance, immobilier	C	2	1	3
Commerce, vente et grande distribution	D	27	4	31
Communication, média et multimédia	E	2	0	2
Construction, bâtiment et travaux publics	F	32	2	34
Hôtellerie-restauration, tourisme loisirs et	G	14	5	19
Industrie (dont électricité - électronique)	H	2	0	2
Installation et maintenance (dont mécanique)	I	14	0	14
Santé	J	4	1	5
Services à la personne et à la collectivité	K	48	6	54
Spectacle	L	2	0	2
Support à l'entreprise	M	41	2	43
Transport et logistique	N	9	2	11
Non déterminé	O	0	0	0
<b>TOTAL</b>		<b>202</b>	<b>32</b>	<b>234</b>



## RÉPARTITION PAR NIVEAU DE FORMATION

# JUILLET 2013

NIVEAUX	Cat. A (123)		
	Saint-Pierre	Miquelon	Total
Formation de niveau égal ou supérieur à celui de la licence ou des écoles d'ingénieurs (Équivalent au niveau II ou I de l'Éducation Nationale)	22	1	23
Formation du niveau du Brevet de Technicien Supérieur ou du Diplôme des Instituts Universitaires de Technologie et de fin de premier cycle de l'enseignement supérieur (Équivalent au niveau III de l'Éducation Nationale)	12	0	12
Formation de niveau équivalent à celui du Baccalauréat ou du Brevet Technicien Diplôme obtenu du Baccalauréat ou du Brevet de Technicien (Équivalent au niveau IV de l'Éducation Nationale)	44	3	47
Diplôme obtenu du Brevet d'Etudes Professionnelles (BEP) du Certificat d'Aptitude Professionnelle (CAP) et Formation du niveau BEP ou CAP (Équivalent au niveau V de l'Éducation Nationale)	82	18	100
Pas de formation allant au-delà de la fin de la scolarité obligatoire (Équivalent au niveau VI de l'Éducation Nationale)	42	10	52
<b>TOTAL</b>	<b>202</b>	<b>32</b>	<b>234</b>



PRINCIPALES ACTIONS DE LA POLITIQUE DE L'EMPLOI

Données au 31 JUILLET 2013

	Flux du mois	Effectif en charge	CUMUL ANNÉE		
			2013	2012	2011
- CAE (Contrat d'Accompagnement dans l'Emploi)		33			
. Conventions	9		32	24	36
. Renouvellements	1		3	9	9
- EMPLOI D'AVENIR	1		3	-	-
<b>Emploi aidé dans le secteur marchand</b>					
- <u>Contrats d'Accès à l'Emploi</u> (CUI-CAE DOM)	4	22	18	5	4
- <u>Contrats en alternance</u>					
. Apprentissage	0	7	0	7	7
. Contrat de professionnalisation	0	0	0		
- <u>Chômage partiel</u>					
. Nombre d'heures autorisées	0	0	0,00	0,00	7945,00
- <u>Créations d'entreprise</u>					
. Chéquiers conseil délivrés	0			0	0
. Création/ reprises entreprise	0		0	5	5
<b>Insertion - Formation</b>					
- SFIP Collectifs (entrées en stage)	1	11	14	20	24
- SFIP Individuels (entrées en stage)	0	0	0		
- Passeport Mobilité (volet Formation)	0	0	4	7	1
<b>Accompagnement des restructurations - Prérétraites</b>					
- <u>FNE formation ou adaptation</u>		0			
. Conventions signées	0			0	0
. Bénéficiaires potentiels	0				
- <u>Allocations spécifiques FNE</u>					
. Bénéficiaires sur convention antérieure		5			
. Conventions signées	0	0			
. Bénéficiaires	0	0			
- <u>Allocations préretraite progressive</u>		0			
. Conventions signées	0				
. Bénéficiaires potentiels	0				